

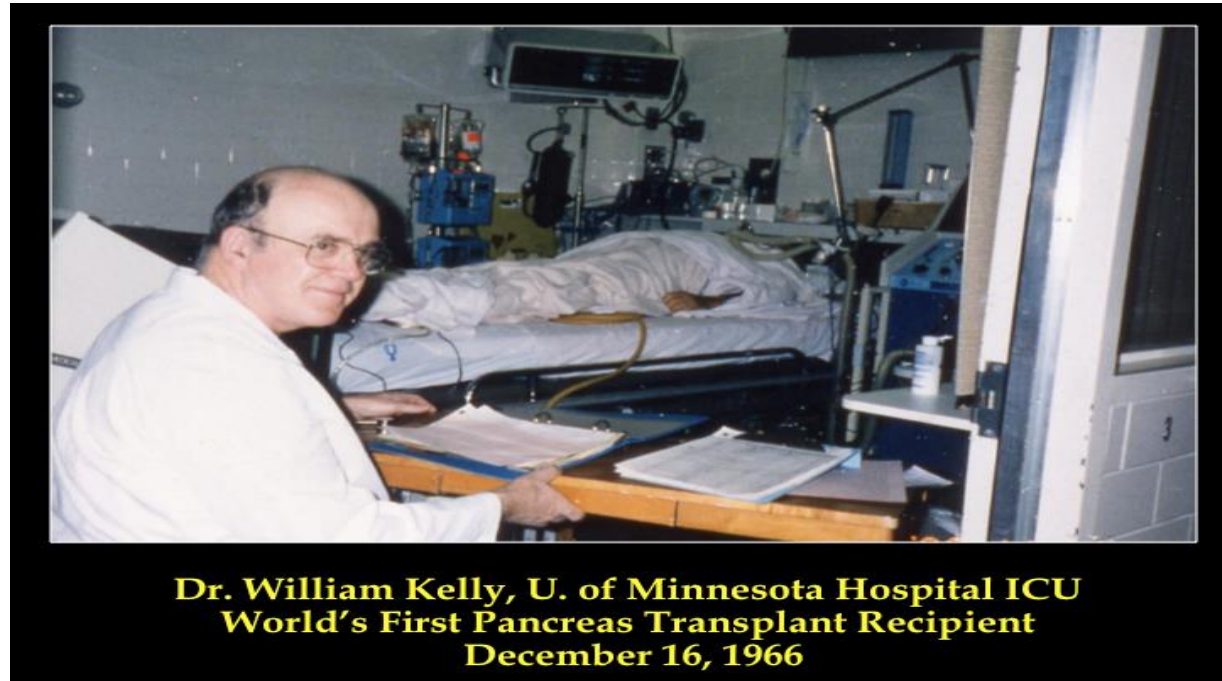
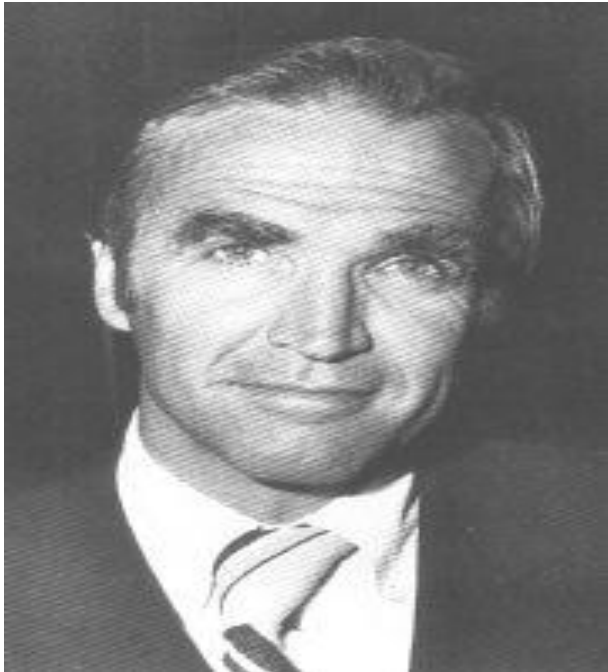
# ΜΕΤΑΜΟΣΧΕΥΣΗ ΠΑΓΚΡΕΑΤΟΣ

ΛΟΥΚΟΠΟΥΛΟΣ ΙΩΑΝΝΗΣ

GUY'S HOSPITAL

# ΙΣΤΟΡΙΚΗ ΑΝΑΔΡΟΜΗ

1966: 1<sup>η</sup> μεταμοσχευση παγκρεατος από τους Richard Lillehei και William Kelley



# ΙΣΤΟΡΙΚΗ ΑΝΑΔΡΟΜΗ

- 1974: 1<sup>η</sup> μεταμοσχευση νησιδιων από τον David Sutherland
- 1979: 1<sup>η</sup> συνδυασμενη μεταμοσχευση νεφρου κ τμηματος παγκρεατος από ζωντα δοτη από τον David Sutherland



# ΜΕΘΟΔΟΙ ΜΕΤΑΜΟΣΧΕΥΣΗΣ

ΠΑΓΚΡΕΑΣ

Μονο παγκρεας

**Ταυτόχρονη με νεφρο**

Μετα από νεφρο

ΝΗΣΙΔΙΑ

Μονο νησιδια

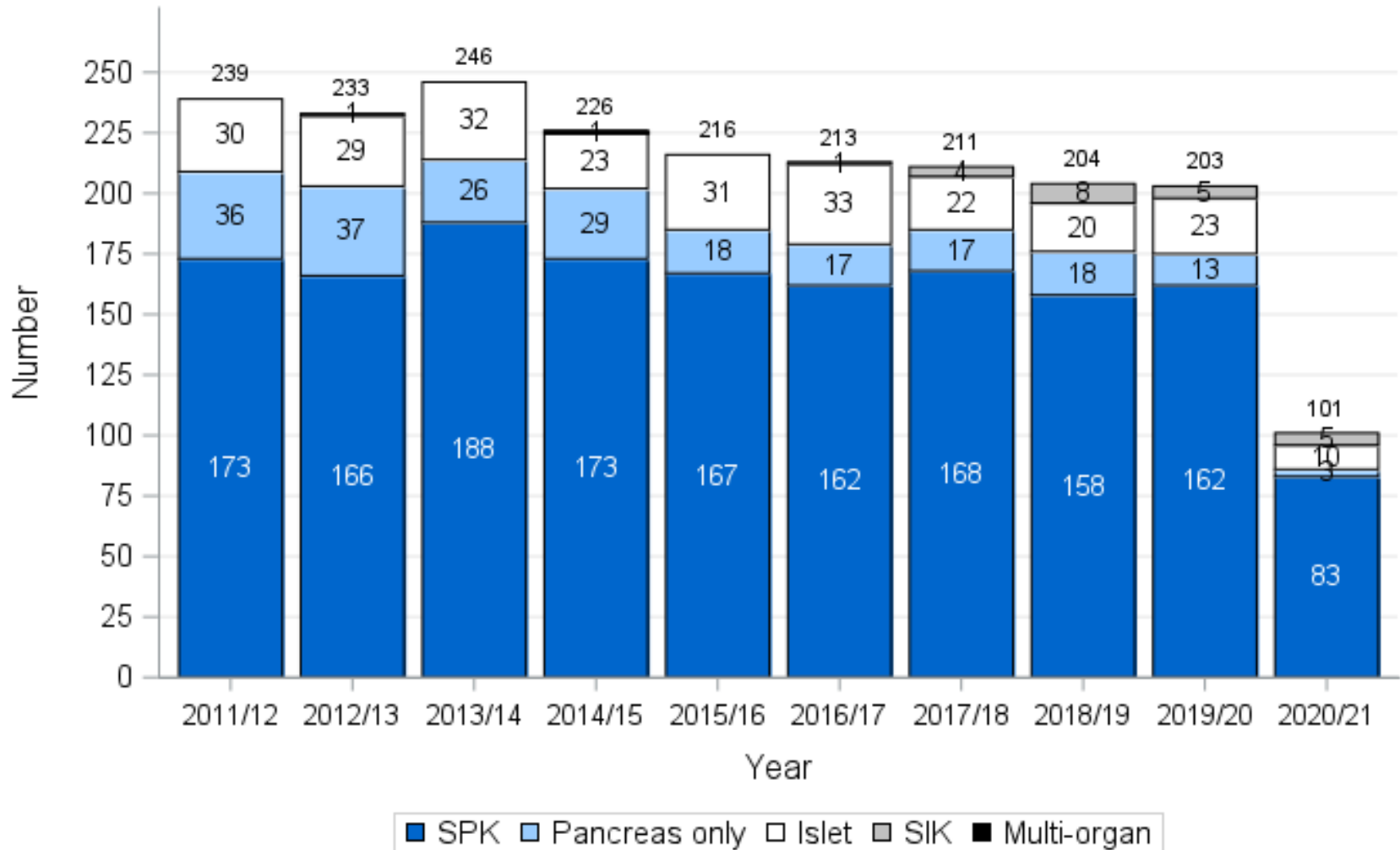
Ταυτόχρονη με νεφρο

# ΠΑΓΚΡΕΑΣ Η ΝΗΣΙΔΙΑ

	ΠΑΓΚΡΕΑΣ	ΝΗΣΙΔΙΑ
Αρ. μεταμοσχευσεων παγκοσμιως	50000	4000
Ελεγχος υπογλυκαιμιας	+++	+++
Απεξαρτηση από ινσουλινη	+++	+
Ελεγχος επιπλοκων υπεργλυκαιμιας	+++	+
Επεμβαση	Υψηλου ρισκου	Χαμηλου ρισκου
Συχνες επιπλοκες	Θρομβωση Παγκρεατιτιδα	Αιμορραγια Θρομβωση πυλκαιας
Θνητοτητα	Χαμηλη (4%)	Μηδαμινη

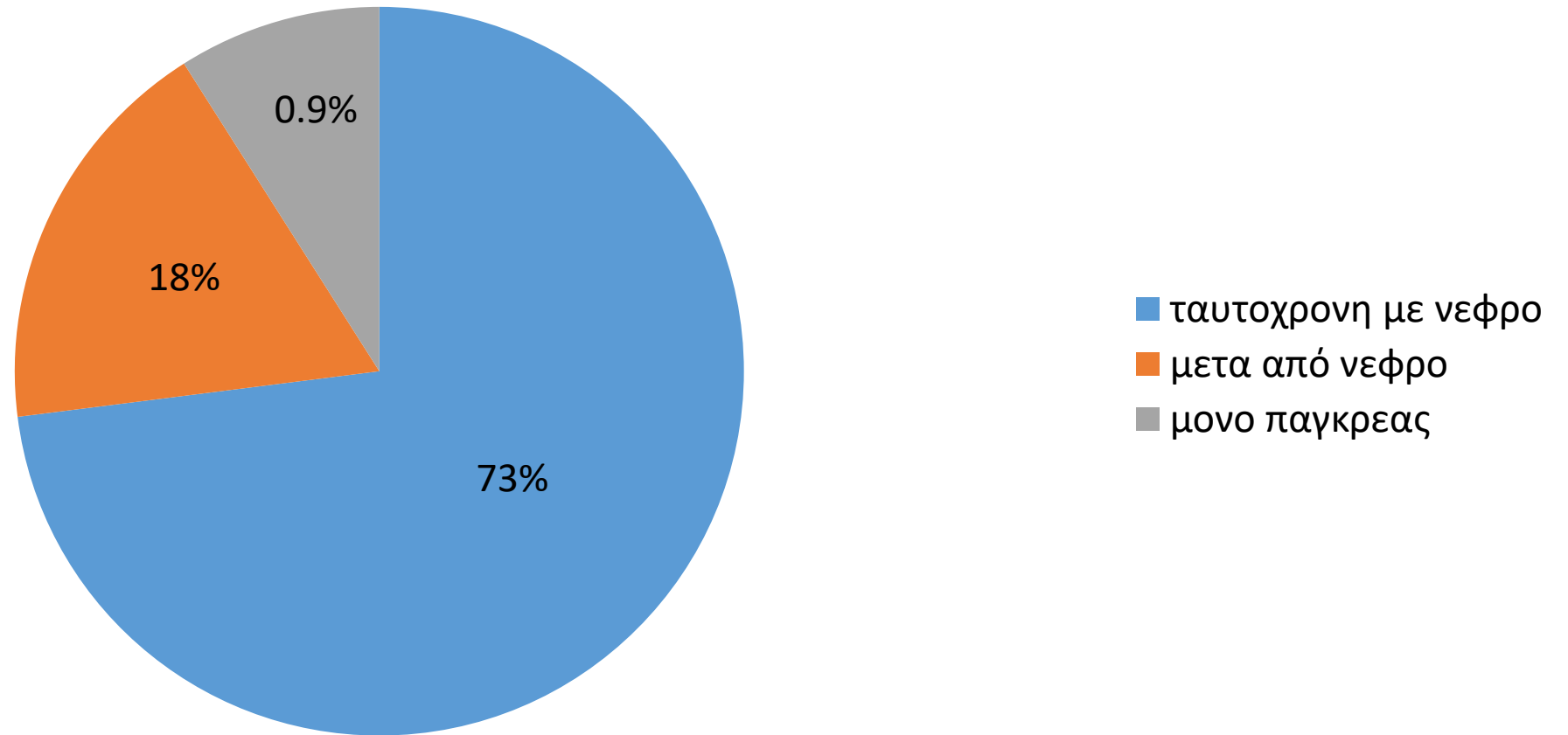
# ΔΡΑΣΤΗΡΙΟΤΗΤΑ

**Figure 2.3** Pancreas and islet transplants performed in the UK, 1 April 2011 - 31 March 2021, by financial year and transplant type



# ΜΕΘΟΔΟΙ ΜΕΤΑΜΟΣΧΕΥΣΗΣ ΠΑΓΚΡΕΑΤΟΣ

IPTR/UNOS



# ΕΝΔΕΙΞΕΙΣ

Ταυτοχρονη με νεφρο

Ινσουλινοεξαρτωμενος διαβητης (τυπου I η II)  
BMI<30 για τυπου II διαβητικους  
eGFR<20 mL/min/1.73m<sup>2</sup>

Μονο παγκρεας

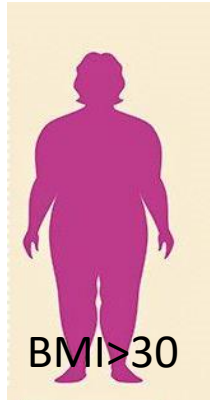
Τουλαχιστον δυο επεισοδια σοβαρης υπογλυκαιμιας (ADA)  
Αποτυχια συντηρητικης αγωγης  
eGFR>40 mL/min/1.73m<sup>2</sup>

Παγκρεας μετα απο νεφρο

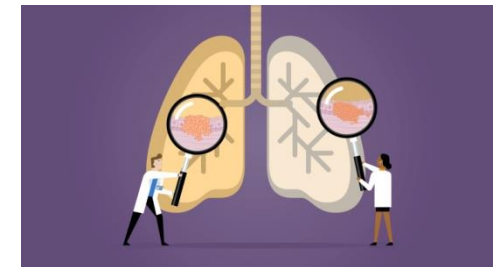
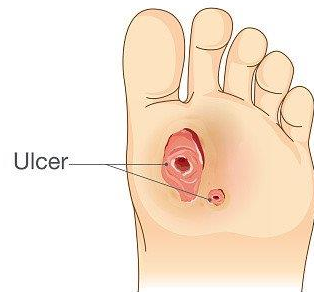
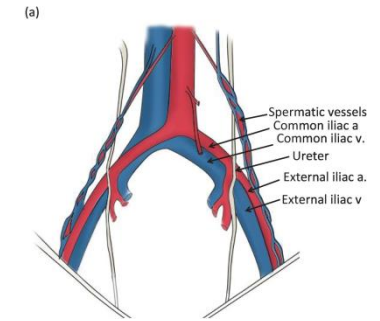
Σοβαρες παρενεργειες διαβητη  
eGFR>40 mL/min/1.73m<sup>2</sup>



# ΚΑΤΑΛΛΗΛΟΤΗΤΑ ΛΗΠΤΗ

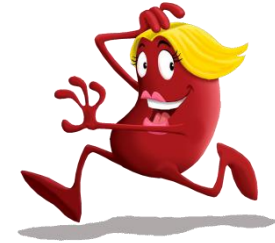


Ηλικια < 55 ετων  
< 100 μοναδες ινσουλινης ημερησιως

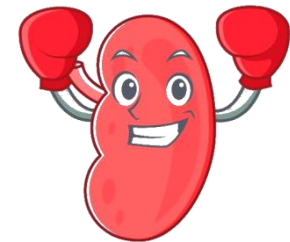


# ΠΛΕΟΝΕΚΤΗΜΑΤΑ ΤΑΥΤΟΧΡΟΝΗΣ ΜΕΤΑΜΟΣΧΕΥΣΗΣ ΝΕΦΡΟΥ ΠΑΓΚΡΕΑΤΟΣ

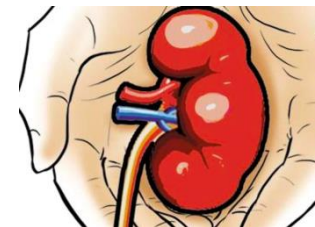
Μικροτερη αναμονη για μεταμοσχευση



Καλης ποιτητας νεφρο



Προφυλαξη νεφρικου μοσχευματος



Μειωμενη ευαισθητοποιηση ληπτη

# Ο ΑΣΘΕΝΗΣ ΘΑ ΕΠΙΛΕΞΕΙ

**Simultaneous  
Pancreas & Kidney  
Transplantation**

Treatment for patients with  
Kidney failure related to  
Type 1 diabetes



YASHODA  
HOSPITALS

=



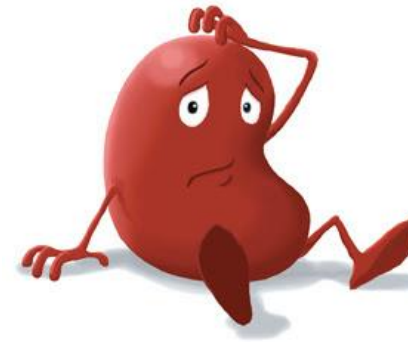
**Simultaneous  
Pancreas & Kidney  
Transplantation**

Treatment for patients with  
Kidney failure related to  
Type 1 diabetes



YASHODA  
HOSPITALS

>



**Simultaneous  
Pancreas & Kidney  
Transplantation**

Treatment for patients with  
Kidney failure related to  
Type 1 diabetes



YASHODA  
HOSPITALS

>



# ΚΑΤΑΛΛΗΛΟΤΗΤΑ ΔΟΤΗ

## Axelrod's PDRI

Επηρεάζουν την επιβίωση του μοσχευματος

Ηλικια

BMI

Γενος

Φυλη

Εγκεφαλικο

DCD

Cr>220μmol/L

Δεν επηρεάζουν την επιβίωση του μοσχευματος

Αμυλαση

Λιπαση

Καπνισμα

Υπερταση

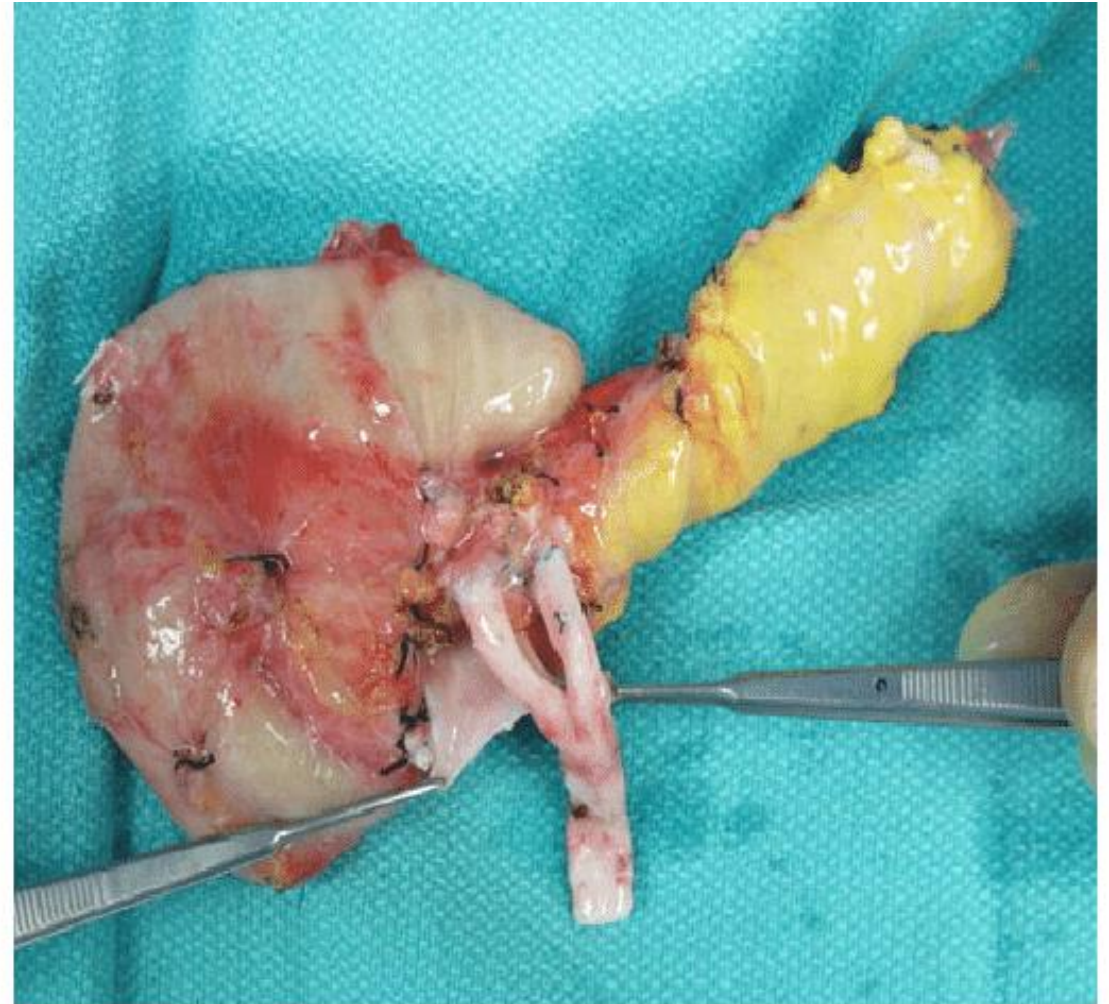
# ΠΡΟΕΤΟΙΜΑΣΙΑ ΜΟΣΧΕΥΜΑΤΟΣ

50% μοσχευματων δεν χρησιμοποιουνται

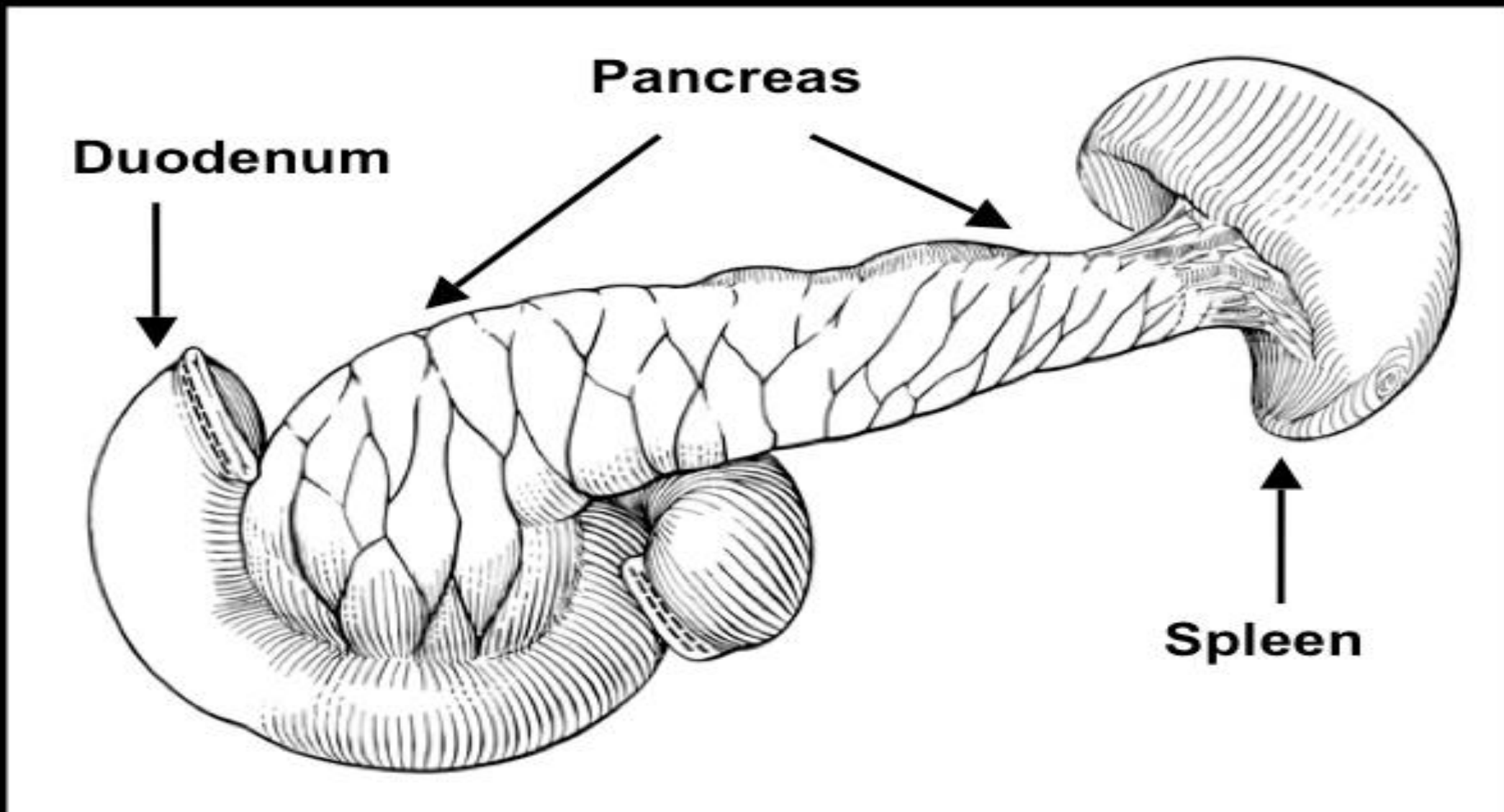
Κακωση κατά τη ληψη

Υφη

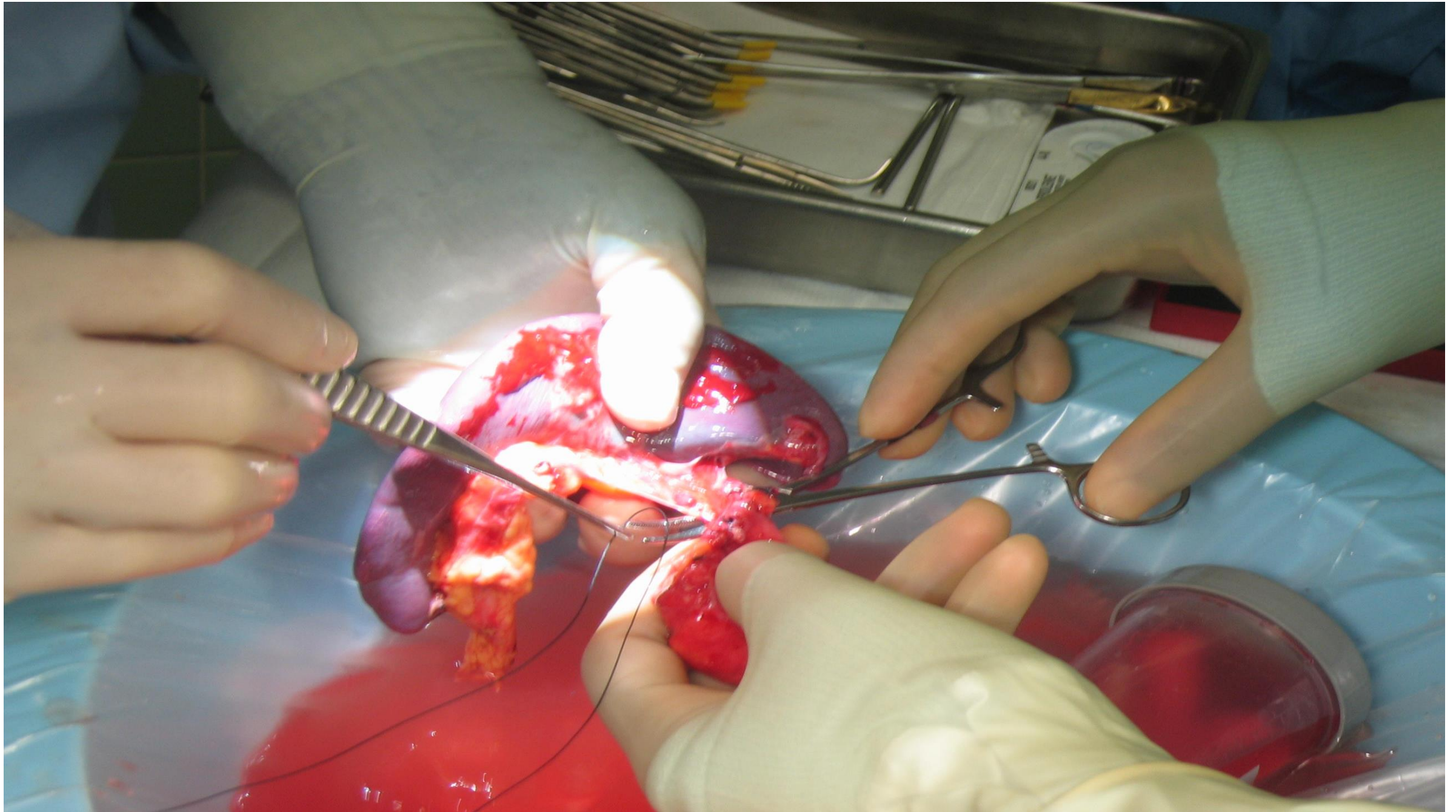
Περιεκτικότητα σε λιπος



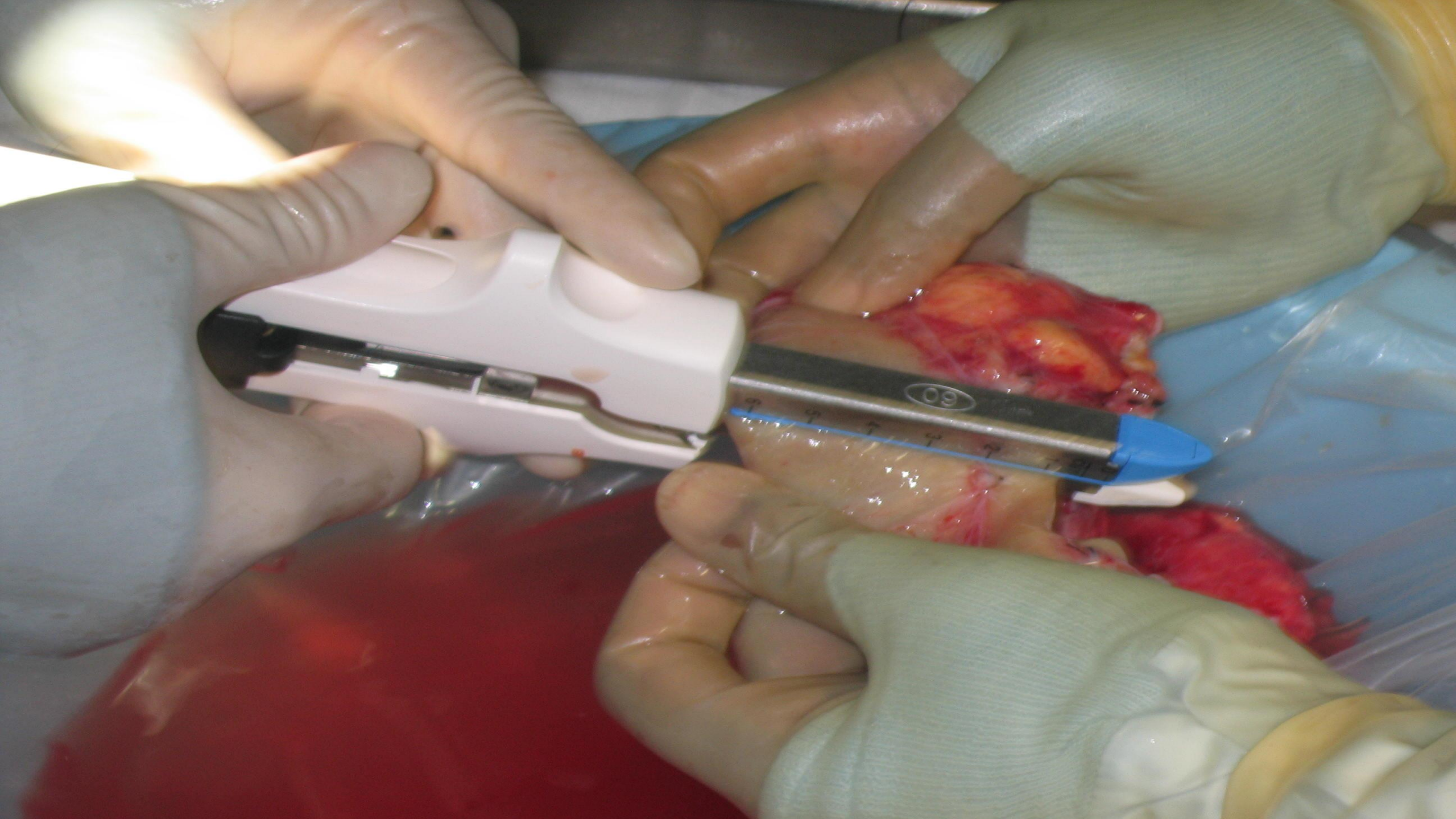
# Operative Technique





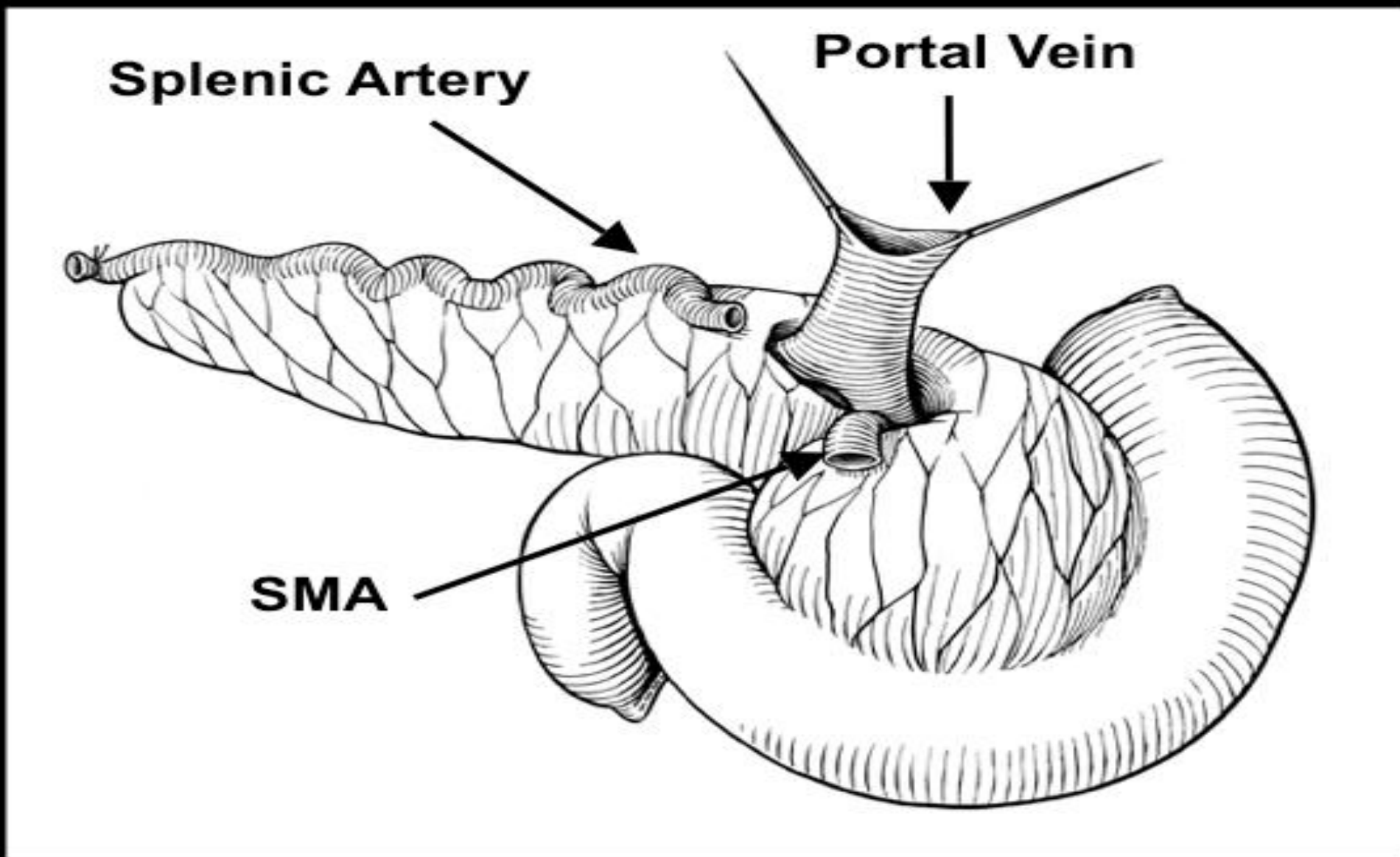


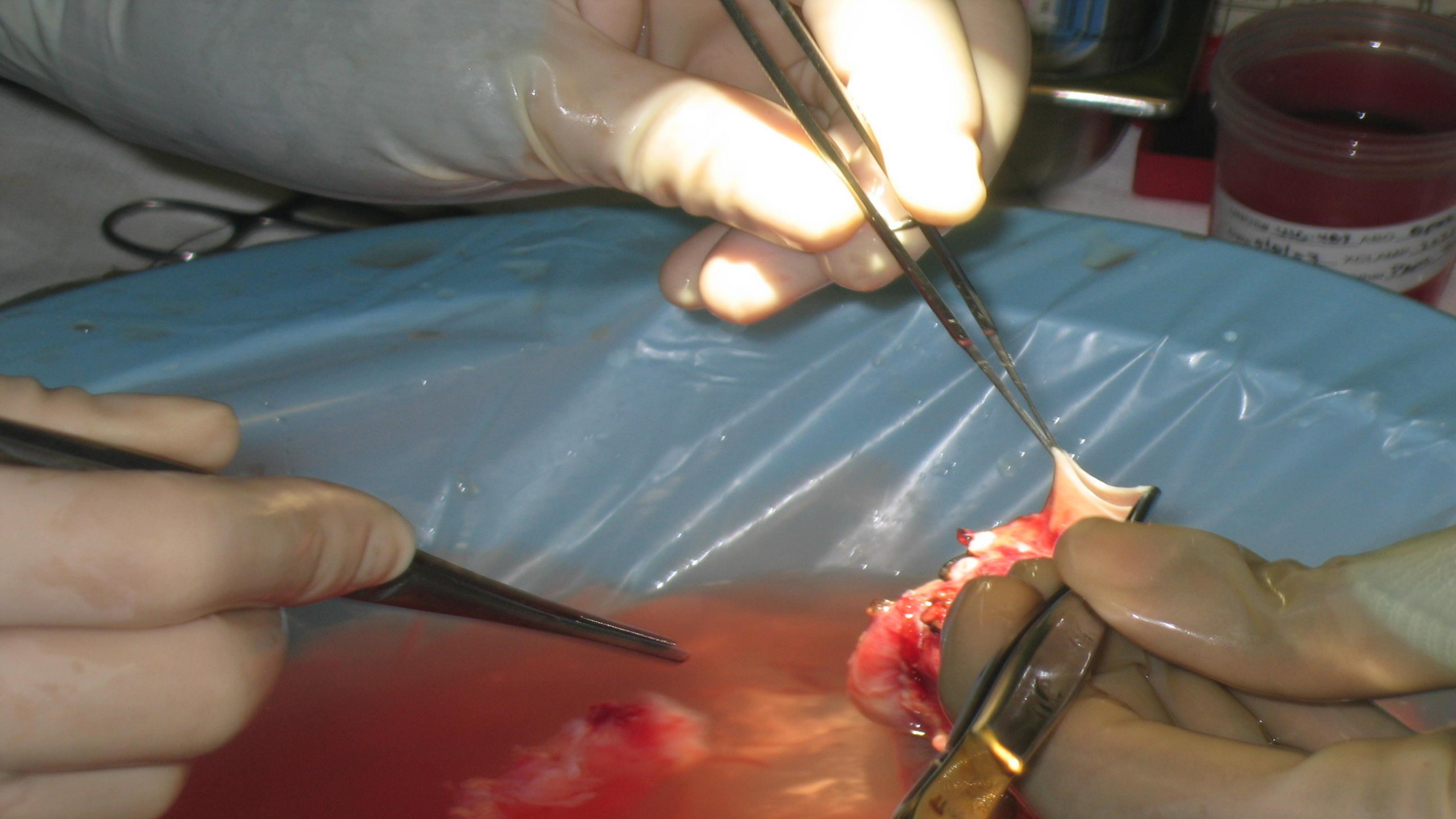






# Operative Technique

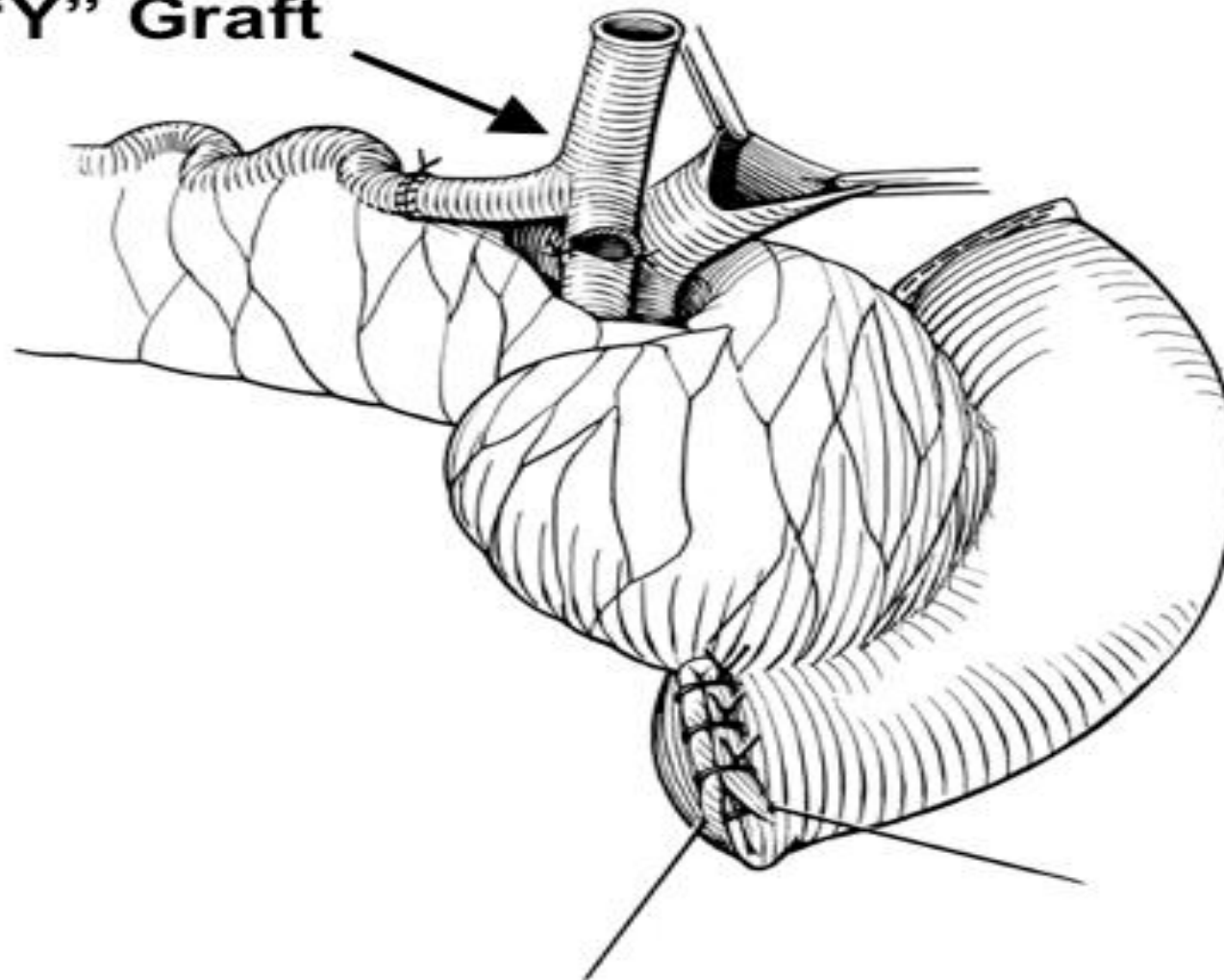


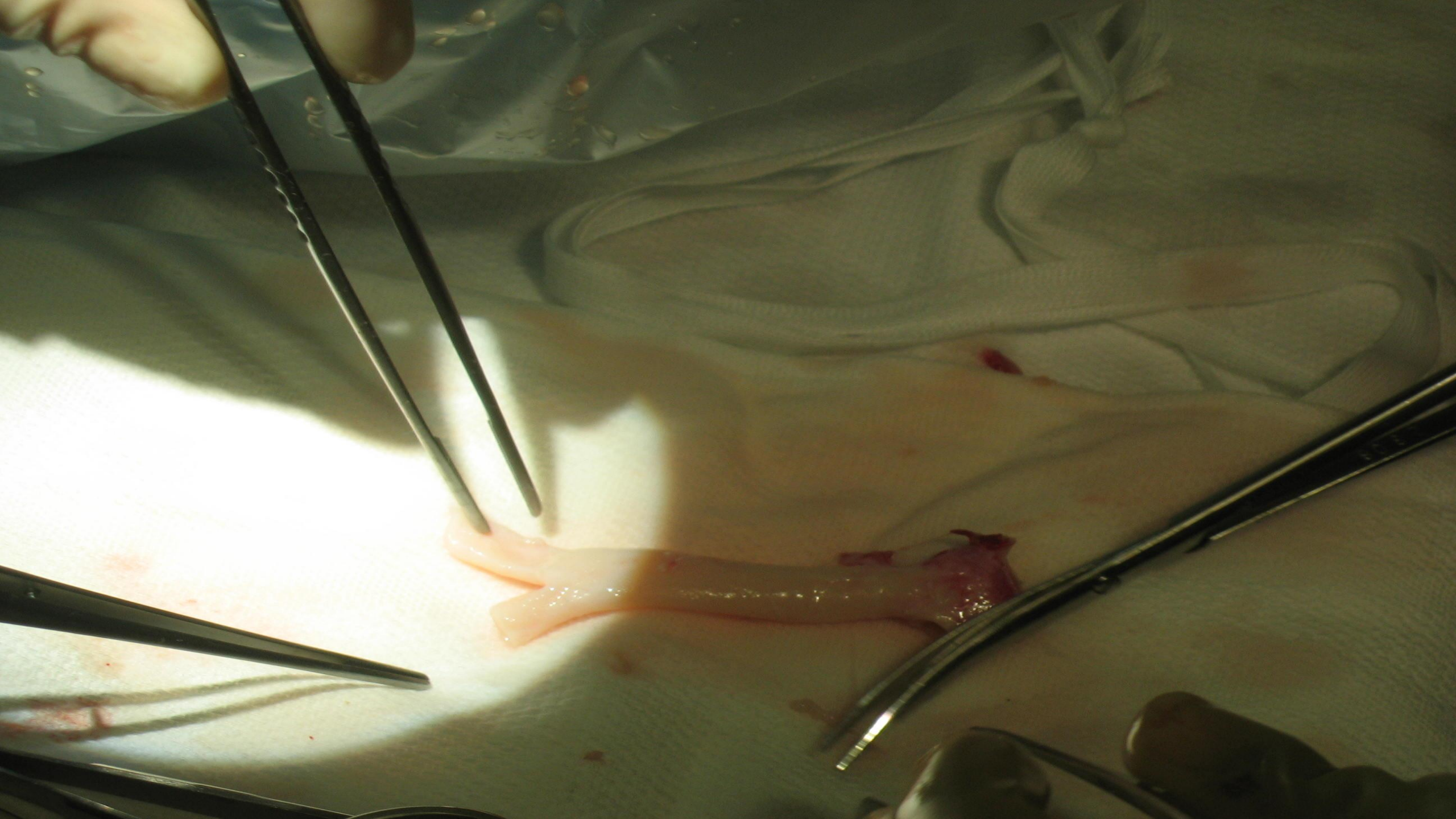




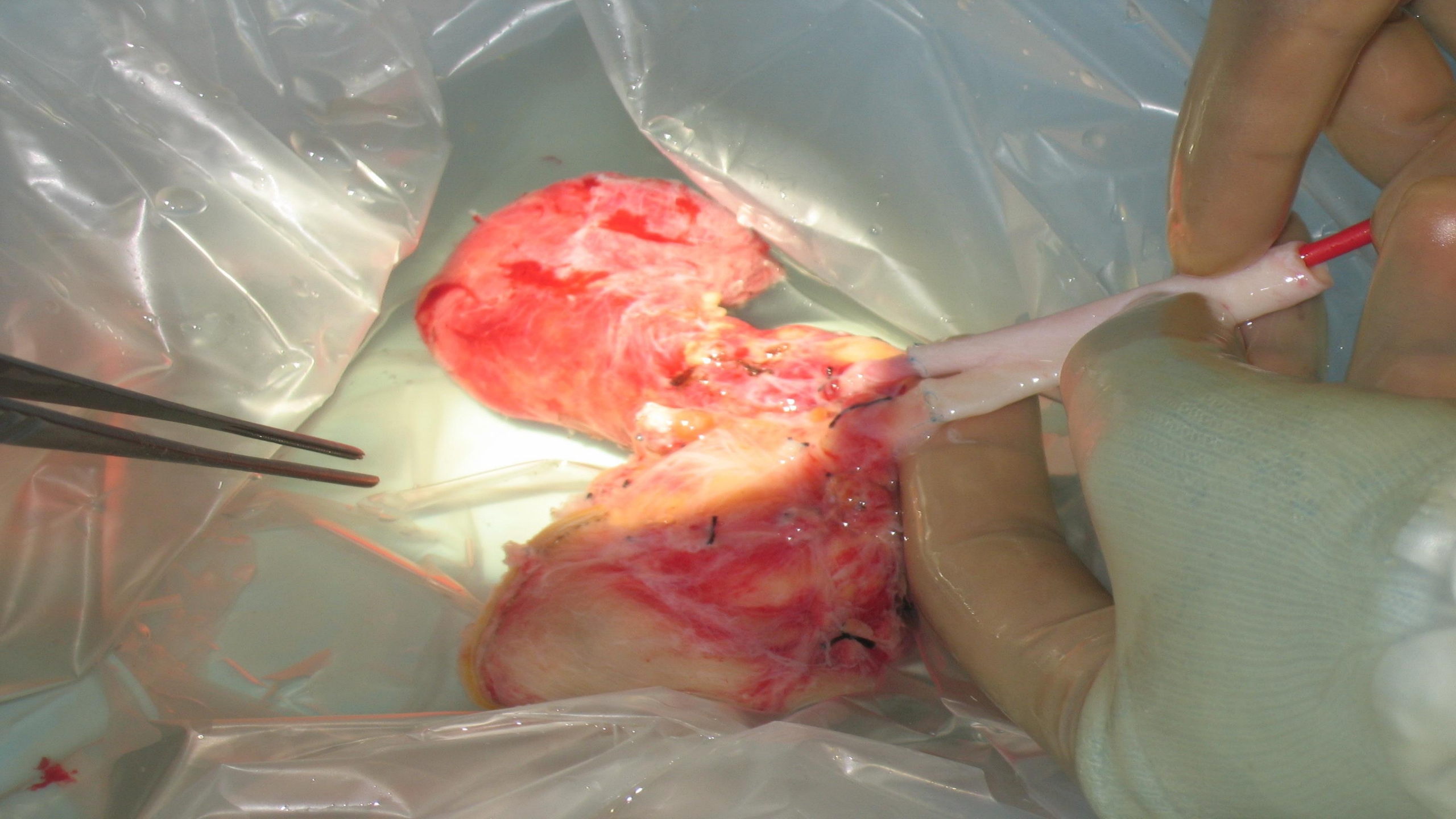
# Operative Technique

**“Y” Graft**









# ΑΝΟΣΟΚΑΤΑΣΤΟΛΗ

## ΕΦΟΔΟΥ

Depleting: **Alemtuzumab**  
Thymoglobulin

Non depleting: Basiliximab

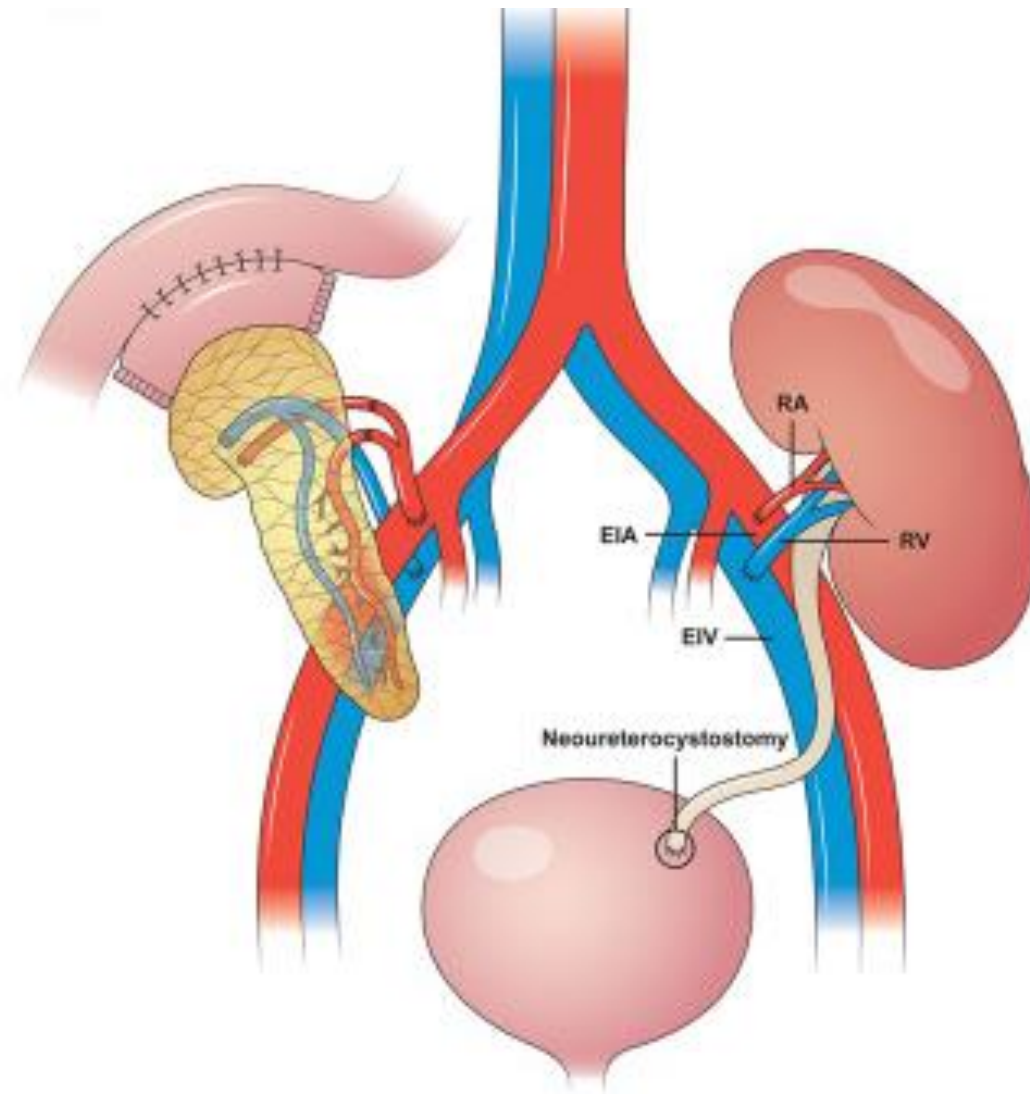
## ΣΥΝΤΗΡΗΣΗΣ

**Steroids**

mTOR or CNI  
**Tacrolimus**

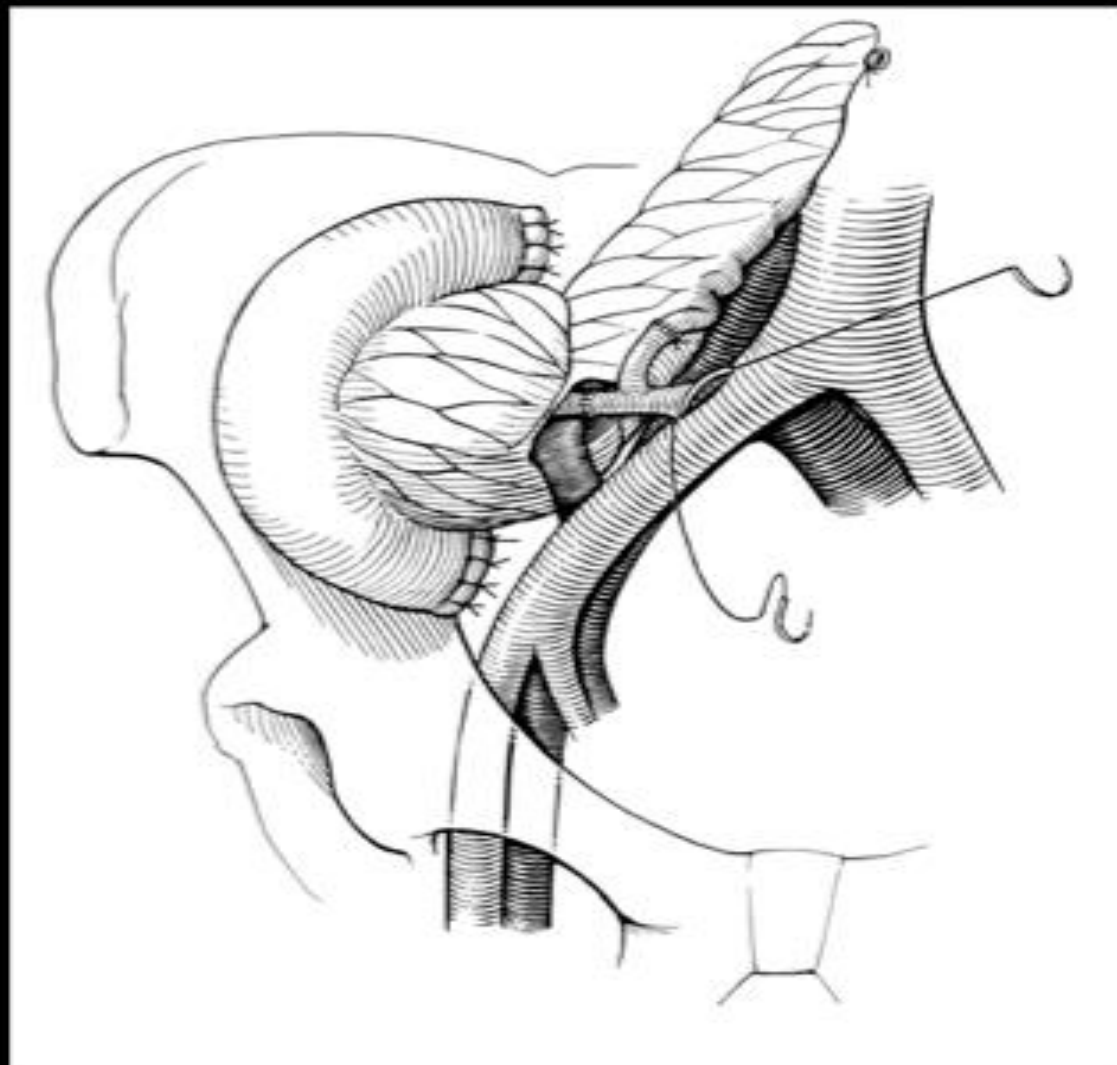
**Mycophenolate mofetil**

# ΧΕΙΡΟΥΡΓΙΚΗ ΤΕΧΝΙΚΗ

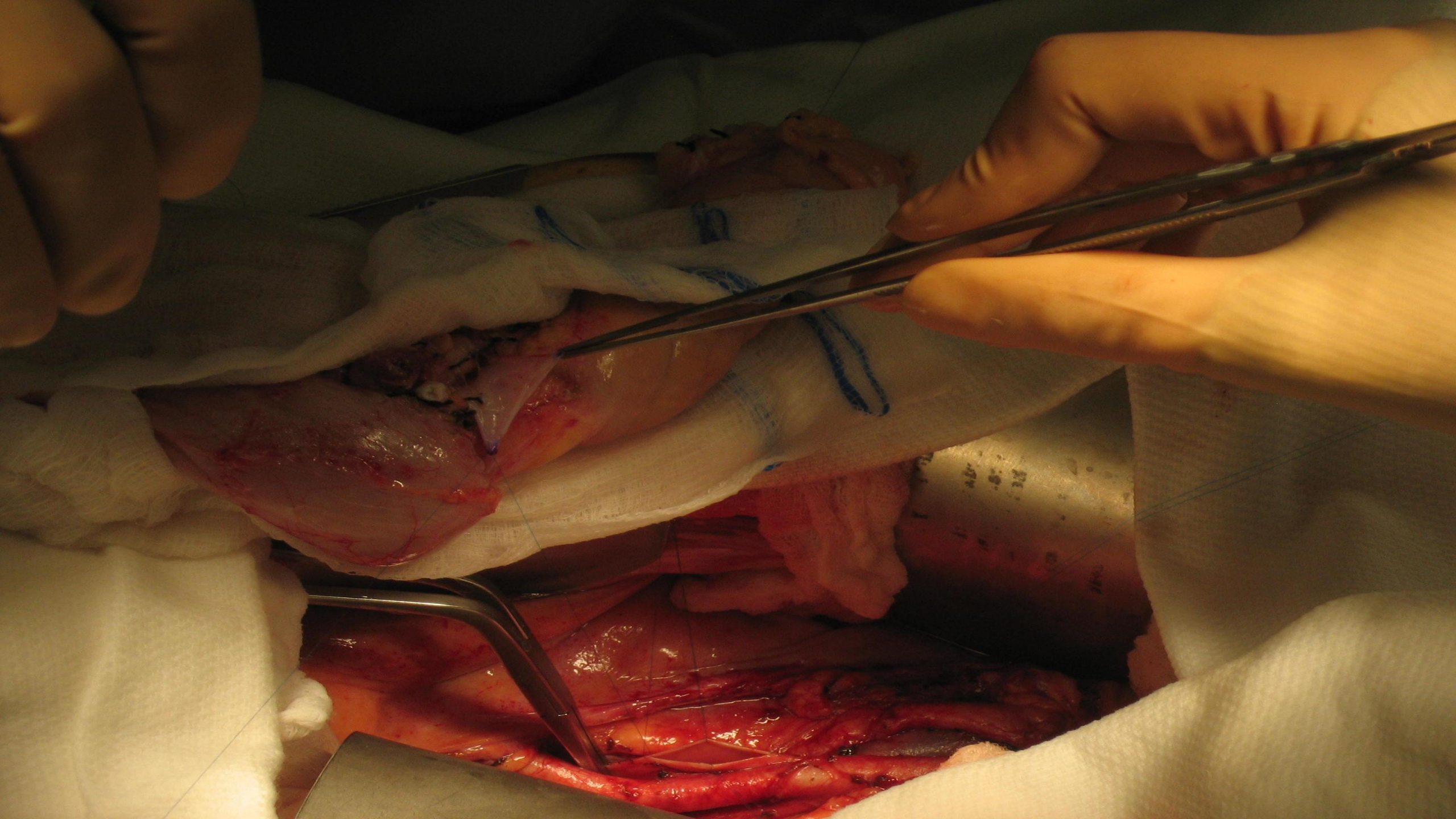




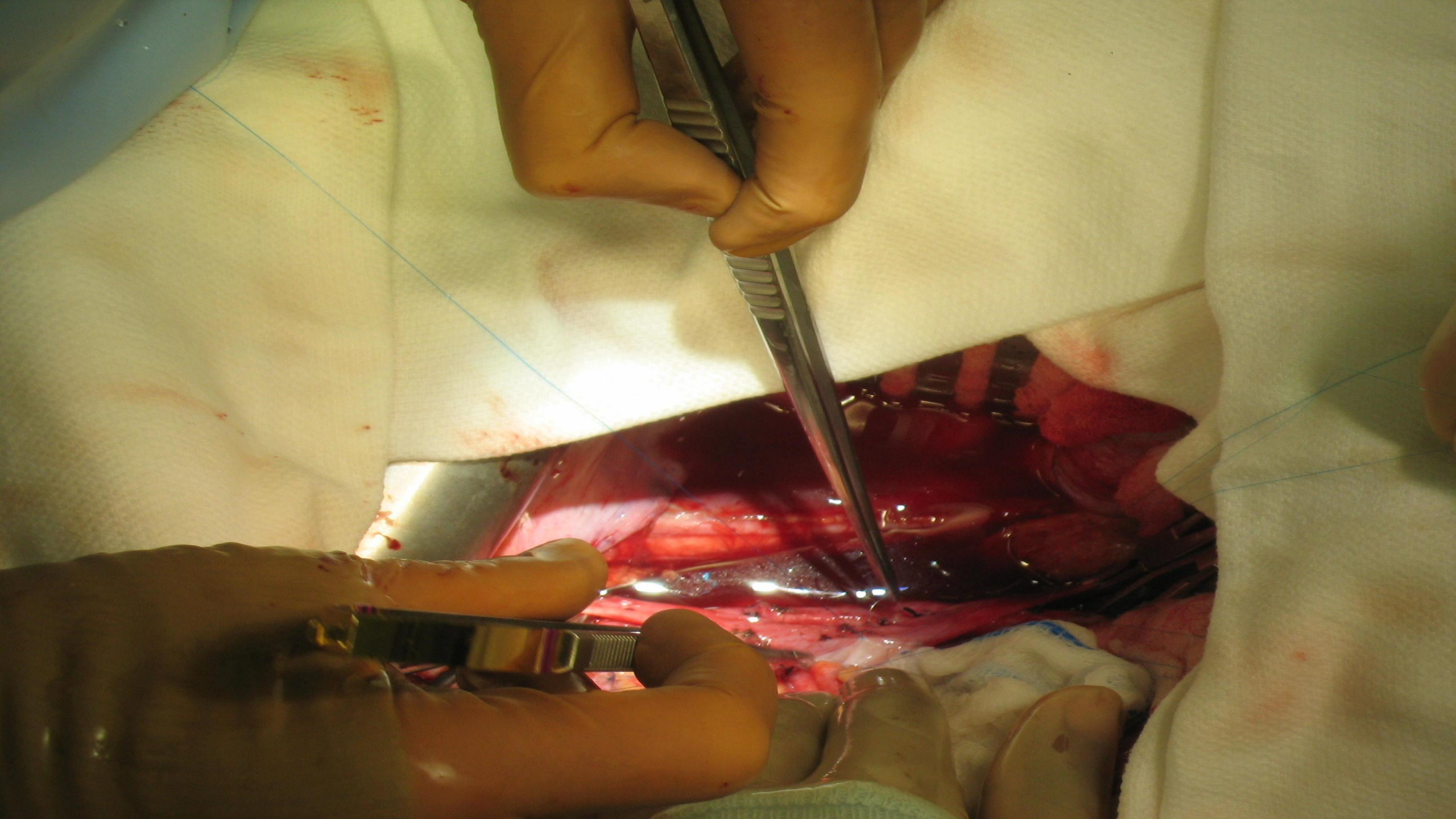
# Operative Technique



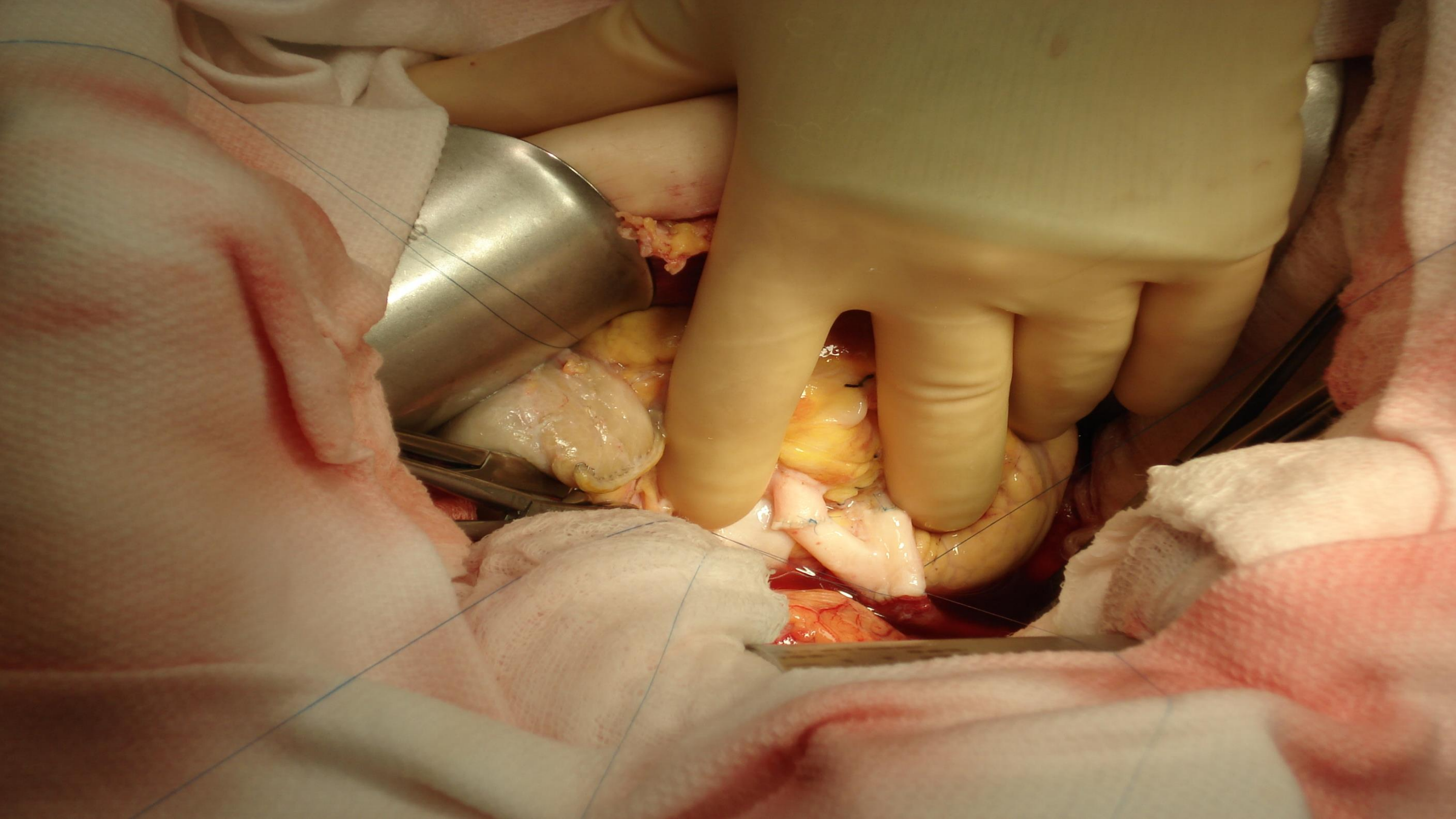




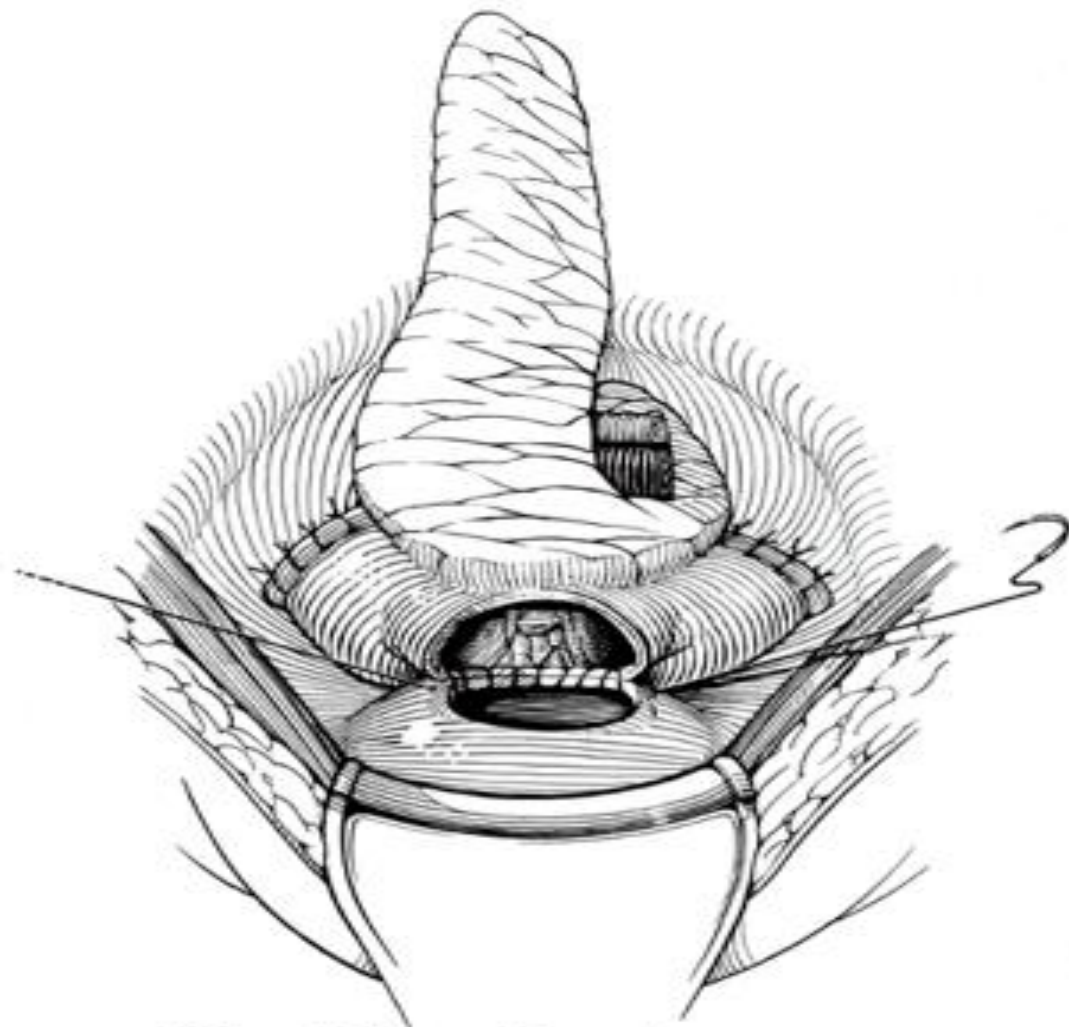




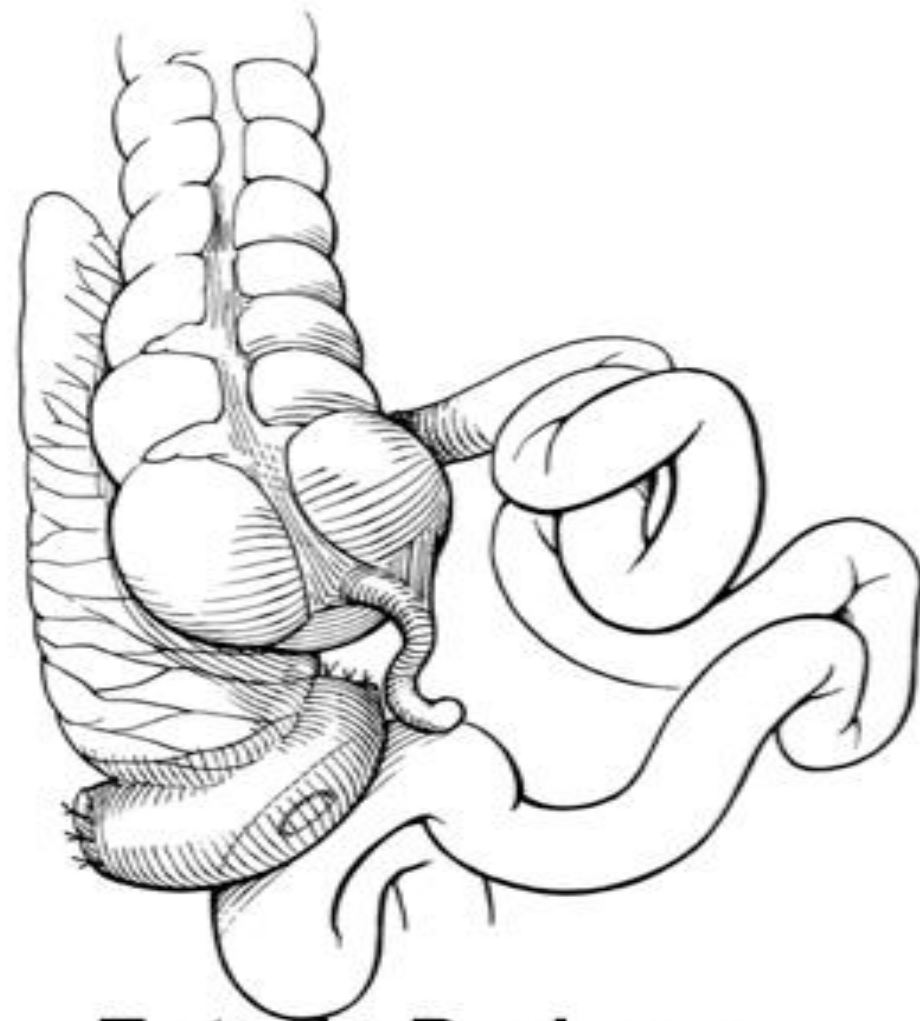




# Operative Technique

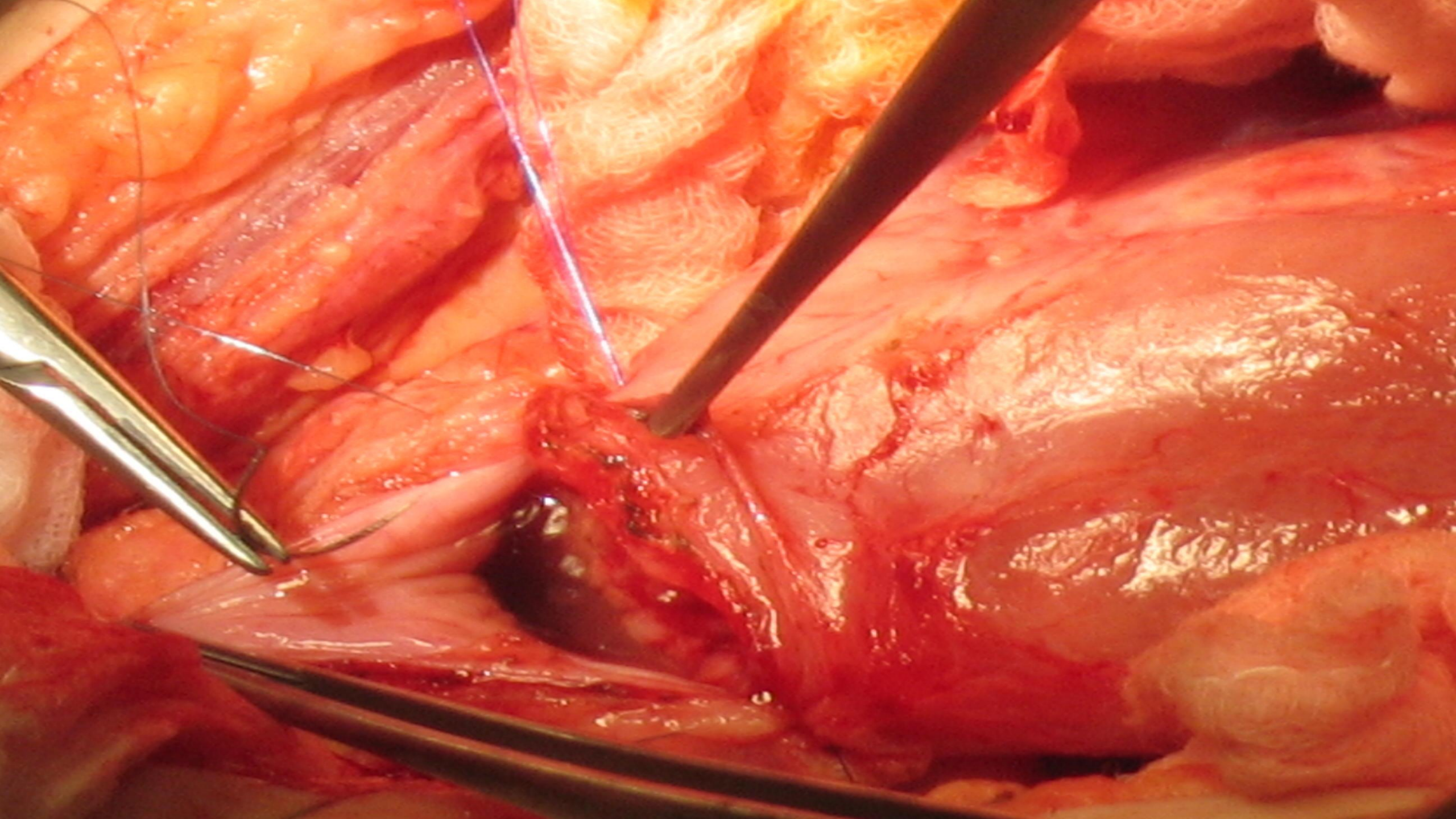


**Bladder Drainage**

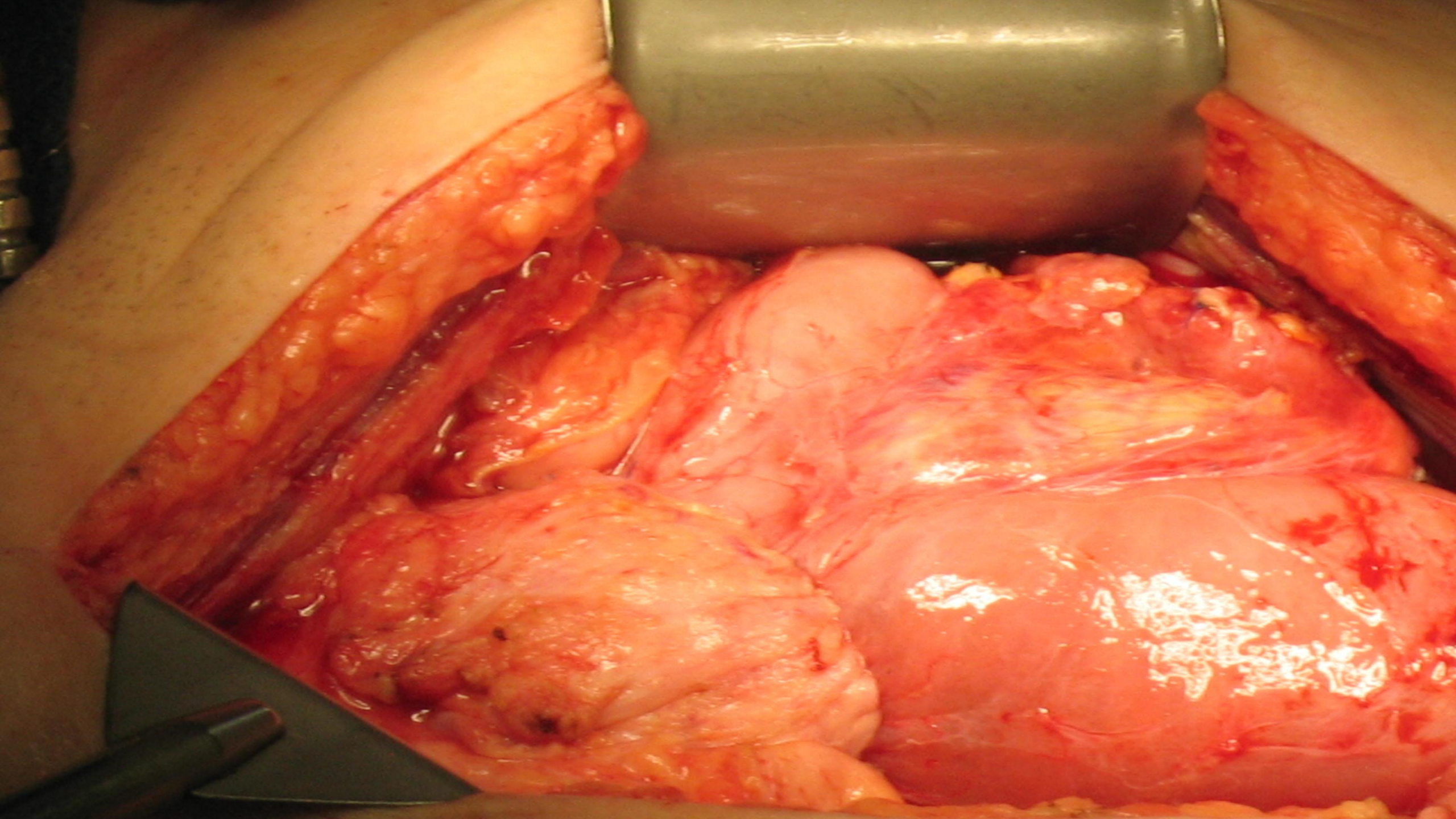


**Enteric Drainage**











# ΕΙΣΑΓΩΓΗ ΣΤΗ ΜΕΘ



# ΜΕΤΕΓΧΕΙΡΗΤΙΚΗ ΥΠΕΡΓΛΥΚΑΙΜΙΑ



- Θρομβωση μοσχευματος
- Πανκρεατιτιδα
- Παρεντερικη διατροφη
- Τοξικοτητα από τακρολιμους
- Καθυστερημενη λειτουργια μοσχευματος



# ΕΠΙΠΛΟΚΕΣ

30-40% reoperation

5% early graft loss

Θρομβωση μοσχευματος αρτηριακη φλεβικη  Παγκρεατεκτομη

Διαφυγη εντεροδωδεκαδακτυλικης αναστομωσης 

Αιμορραγια

Παγκρεατιτιδα μοσχευματος

# ΑΠΟΡΡΙΨΗ

Συχνότητα <10%

Κλινική εκδήλωση ανοδος αμυλασης λιπάσης (2-3 φορές)

Υπεργλυκαιμία καθυστερημένη εκδήλωση

Διαγνώση Βιοψία

Θεραπεία αναλόγα με τον τύπο της απορριψής

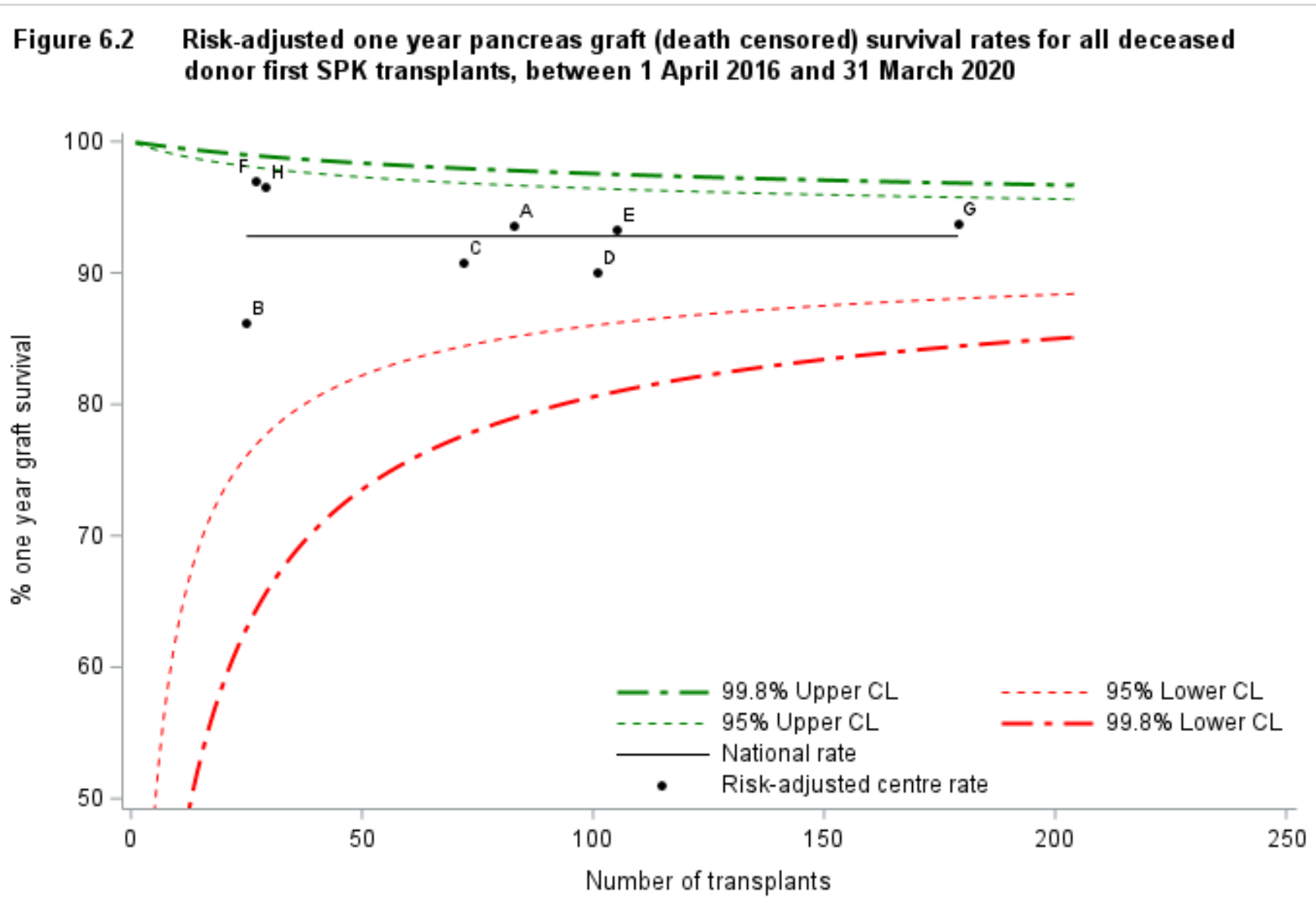
# ΜΕΤΕΓΧΕΙΡΗΤΙΚΗ ΠΑΡΑΚΟΛΟΥΗΣΗ

**Appendix 1: Clinic Calendar of Events Post Pancreas Transplant**

Month (approx)	Week 1 MTWTF	Week 2 MTWTF	Week 3 MTWTF	Week 4 MTWTF	Tacrolimus level	Action
1	In-patient	○ ●	○ ●	○ ●	12-15	
2	○	●	○	●	12-15	Reduce MMF to 500mg BD Stent out after 4-6 weeks
3	○	●	○	●	12-15	Stop Valganciclovir after 3 months & PPI if asymptomatic.
4	○		●		10 - 12	
5	○		●		10 - 12	
6	○		●		10 - 12	Stop, isoniazid & pyridoxine after 6 months.  Stop co-trimoxazole after 6 months.
7		●			8 - 12	
8		●			8 - 12	
9		●			8 - 12	
10		●			8 - 12	
11		●			8 - 12	
12		●			8 - 12	

○ = Nurse's Clinic ● = Doctor's Clinic

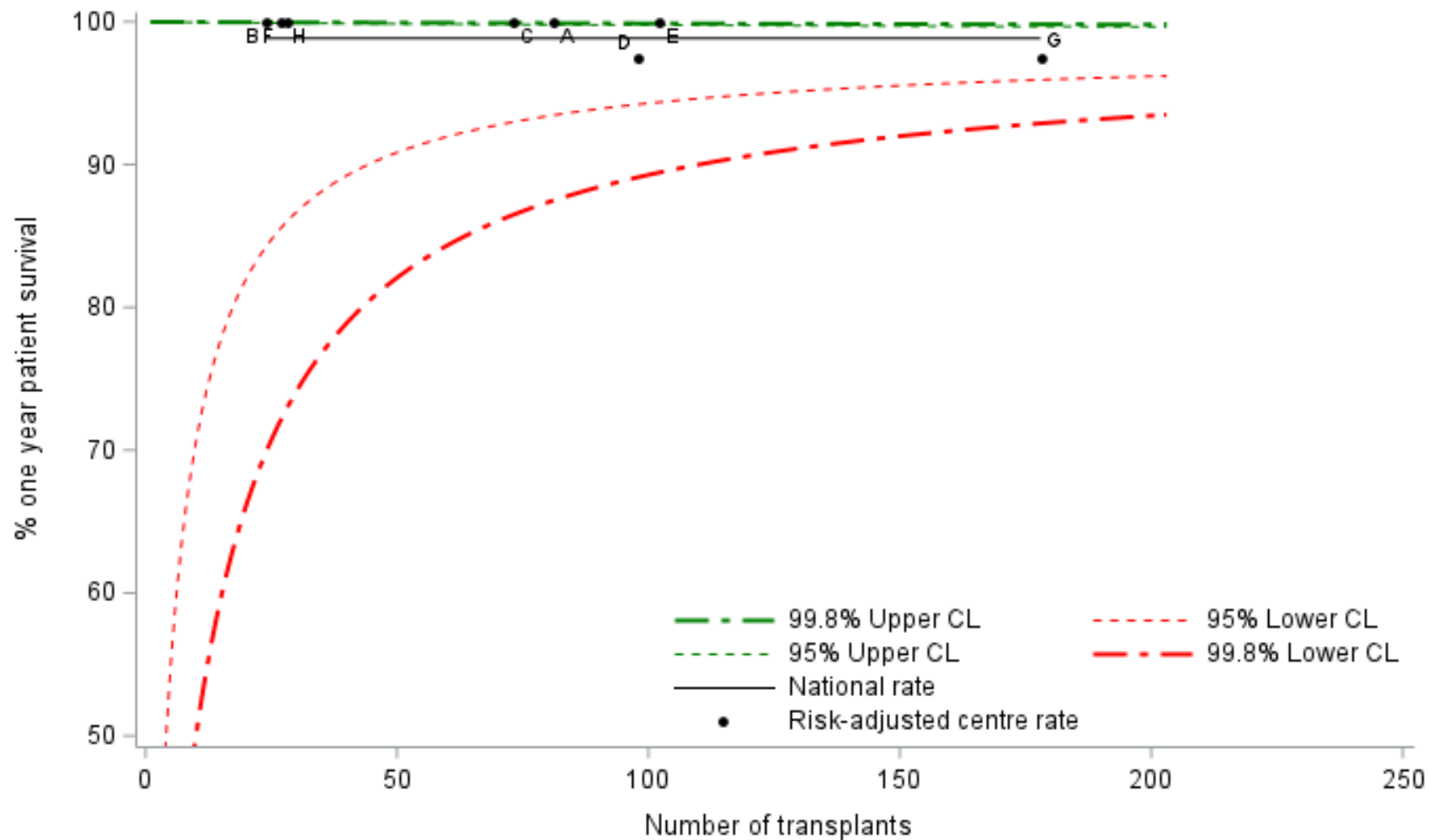
# ΜΟΝΟΕΤΗΣ ΕΠΙΒΙΩΣΗ ΜΟΣΧΕΥΜΑΤΟΣ



90%

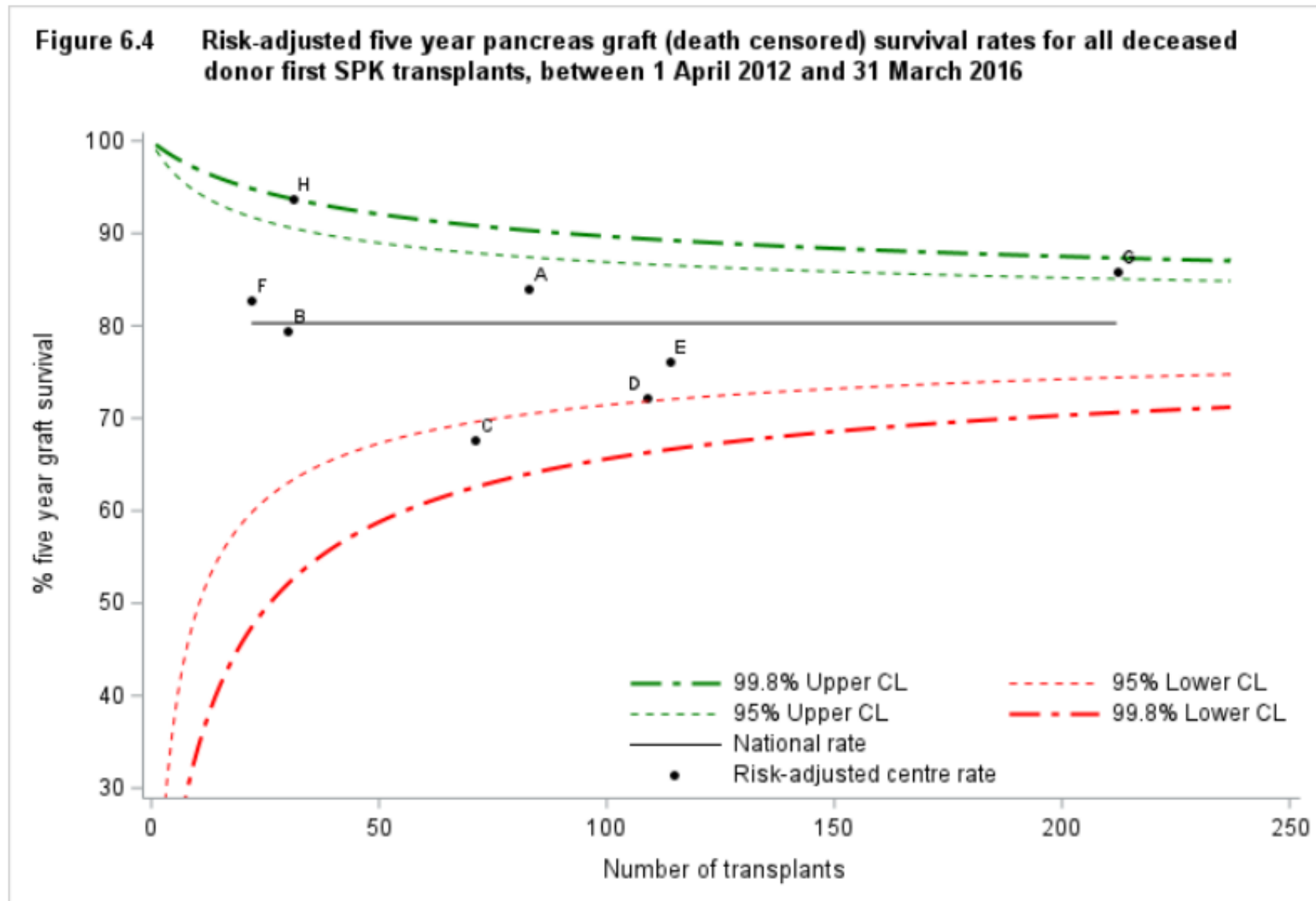
# ΜΟΝΟΕΤΗΣ ΕΠΙΒΙΩΣΗ ΛΗΠΤΗ

Figure 6.1 Risk-adjusted one year patient survival rates for deceased donor first SPK transplants, between 1 April 2016 and 31 March 2020



# ΠΕΝΤΑΕΤΗΣ ΕΠΙΒΙΩΣΗ ΜΟΣΧΕΥΜΑΤΟΣ

80%



# ΠΕΝΤΑΕΤΗΣ ΕΠΙΒΙΩΣΗ ΛΗΠΤΗ

Figure 6.3 Risk-adjusted five year patient survival rates for deceased donor first SPK transplants, between 1 April 2012 and 31 March 2016

90%

